

Die **ZERMA-Kompaktanlage** besteht aus Schneidmühle, Absauganlage zur Förderung des in der Schneidmühle zerkleinerten Materialgemischs zum Trenntisch, dem 2-Wege-Trenntisch, Absauganlage für Trenntisch sowie dem Schaltschrank zur Steuerung der Anlagenkomponenten. Die Schneidmühle mit Absauggebläse sowie Trenntisch mit Absauganlage sind auf jeweils einer Grundplatte mit Staplerschuhen vormontiert.

### Vorteile der Kompaktanlage:

niedrige Bauhöhe, geringer Platzbedarf, Reinigungs- und wartungsfreundliche Anordnung der Komponenten, kurze Montagezeit und nicht zuletzt der günstige Preis.



Abbildung 1: Frontansicht



Abbildung 2: Seitenansicht

Die Kompaktanlage ist ausgelegt für :

► eine Durchsatzleistung von ca. 150 – 250 kg/h je nach Kabeltyp ( bis ca. 350 kg/h bei vorzerkleinerten Kabeln ).

► ein Inputmaterial mit Kabellängen bis 0,8 m, Durchmesser bis ca. 40 mm ( Seile ) und Einzeldrähte bis Durchmesser ca. 10 mm.

### Platzbedarf :

Grundfläche ca. 4,0 m x 1,6 m = 6,4 qm  
Höhe ca. 3,5 m

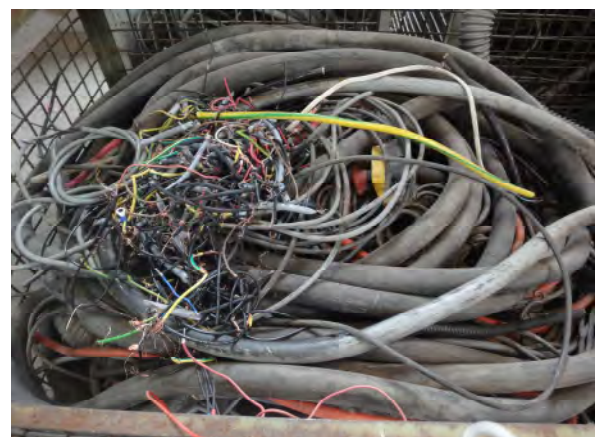


Abbildung 3 + 4: Typische Kabelabfälle

### Technische Beschreibung:

#### ZERMA-Schneidmühle Typ GSH 350/500-5-3



Mit Einlauföffnung 540 x 478 mm.  
Halboffener 5-Messerrotor mit Durchmesser 350 mm und 500 mm Arbeitsbreite, Antrieb 22,0 kW.  
3 Statormesserreihen.  
Außenliegende Rotorlagerung, Mühlengehäuse und Rotor in schwerer Stahl-Schweißkonstruktion.

(1) **Absauganlage für Schneidmühle** mit Gebläse 4,0 kW,  
Zyklonabscheider mit unterbauter Zellenradschleuse

(2) **Absauganlage für Trenntisch** mit Gebläse, verbindende Rohrleitungen, Zyklonabscheider mit Abluftkasten und Abluftschläuchen sowie Aufnahmegerüst

(3) **Elektroschaltung für Anlage**  
Einschl. FU und Poti für Absaugung Trenntisch, optionales Förderband ist berücksichtigt mit lastabhängiger Steuerung, ebenso Programm für automatischen Start- und Stopp-Betrieb.

#### 2-Wege-Trenntisch



Tischbreite 600 mm, Länge 1000 mm,  
Fließbatterzeugung über integrierten Druckventilator mit Antrieb 3,0 kW für externen Frequenzumrichterbetrieb.  
Huberzeugung über Excenter mit Antriebsmotor 0,37 kW. Tischneigung verstellbar 7 – 11 Grad. Der Sieb- und Luftverteileranschub ist einfach austauschbar ausgeführt. Luftabzugshaube, Luftsieb und Wechsel-siebeinsatz auf das jeweilige Produkt ausgelegt.

